

# CANDIROĞLU

*Makina Vinç İnşaat Nakliye Maden Sanayi Ticaret A.Ş.*

MACHINE CRANE  
CONSTRUCTION TRANSPORT  
MINING INDUSTRIAL TRADE  
JOINT STOCK COMPANY

**ÇELİK**  
YAPILAR

**steel**  
structures

[www.candiroglumakina.com.tr](http://www.candiroglumakina.com.tr) - [www.candiroglu-crane.com](http://www.candiroglu-crane.com)

**YAPINIZIN ETİKETİ**  
**OLMAYA HAZIRIZ**

WE ARE READY TO BE THE LABEL OF YOUR STRUCTURE







## HAKKIMIZDA

1994 yılında vinç sektöründe üretici olarak ticaret hayatına başlayan ÇANDIROĞLU VİNÇ, kalifiye çalışanları ile demir-çelik, enerji, otomotiv, madencilik, tersane-liman, cam, tekstil, inşaat, mermer gibi sektörlerde yüksek kalite ve uygun fiyat politikasıyla 25 yılı aşkın süredir hizmet vermektedir.

Fabrikamız, İSTANBUL yakınlarındaki sanayi bölgesinin merkezinde olup, 250 kg - 200 ton aralığında uluslararası standartlarda kaldırma ve taşıma sistemleri üreterek yurtiçi ve yurtdışı satışlarıyla müşterilerinin vinç ihtiyaçlarını karşılamaktadır. Firmamız ayrıca, Çelik Konstrüksiyon projelerinde anahtar teslim hizmet vermektedir.

Firmamız sektöre katıldığı tarihten itibaren, yenilenen teknolojiyi takip ederek kademeli olarak makine parkurunu, üretim kadrosunu ve bu çerçevede müşteri portföyünü sürekli yükseltmektedir.

Tecrübeli ve eğitimli kadrosuyla, gelişime ve yeniliklere açık bir yol izleyen firmamız, teknolojinin yeni imkânlarını üretimine yansıtmakta ve gelişmiş bilgisayar teknolojilerinden yararlanmaktadır.

## COMPANY PROFILE

ÇANDIROĞLU CRANE, which has started its commercial life as a manufacturer at the crane sector in early 1990, has been serving to the sectors such as steel, energy, automotive, mining, shipyard, seaport, glass, textile, construction, marble and, continues its manufacturing activities with highly qualified employees and competitive price policy.

Our factory is located at the center of the industrial zone near ISTANBUL and, meets the customer requests and their satisfaction in either domestic or overseas sales by producing between 250 kg to 200 tons of crane systems in accordance with international standards. Our company also provides turnkey services in Steel Construction projects.

Since the date of joining the crane sector, our company has been following the renewed technology and hereby, has gradually increased its machine park, production staff and customer portfolio.

Our company follows a path that is open to developments, reflects the new possibilities of technology to its production and uses advanced computer technology with its experienced and trained staff.

# 25 yıllık TECRÜBE

ÇANDIROĞLU, vinç ve çelik yapı sektörlerinde yurtiçi ve yurtdışı müşterilerine yüksek kalite ve uygun fiyat politikasıyla 25 yılı aşkın süredir hizmet vermektedir.

# 25 years OF EXPERIENCE

ÇANDIROĞLU has been serving the domestic and international customers in the crane and steel structure sectors for more than 25 years with high quality and compatible price policy.





## ÇELİK KONSTRÜKSİYON YAPILAR VE AVANTAJLARI

## STEEL CONSTRUCTION STRUCTURES AND THEIR ADVANTAGES

### ÇELİK KONSTRÜKSİYON

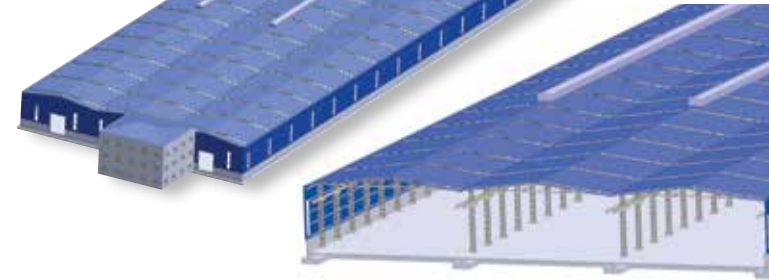
Çelik konstrüksiyon; köprüler, endüstriyel tesisler, sosyal yapılar, alışveriş merkezleri, spor tesisleri, depolar ve hangarlar için en çok tercih edilen yapı sistemidir.

Çelik konstrüksiyon sektöründeki müşterilerin beklentileri olan kaliteli, zamanında teslim ve uygun fiyat konusunda uzman ekip ve makine ekipmanlarına sahip olan firmamız, birçok projeyi başarıyla tamamlamıştır.

### STEEL CONSTRUCTION

Steel construction are the most preferred structure system for bridges, industrial facilities, social buildings, shopping centers, sports facilities, warehouses and hangars.

Our company has the expert team and machine equipment for the high quality, on time delivery and compatible price which are the expectations of the customers in the steel construction sector and, has successfully completed many projects.



Çelik konstrüksiyonunun beton yapıya göre bazı avantajları ise aşağıdadır:

- 1 Çelik, oldukça dayanıklı bir metaldir. Harici basınca betondan daha fazla dayanabilir. Bu nedenle çelik yapılar depreme dayanıklı iken, beton yapılar kırılgandır.
- 2 Çelik yapılar beton yapılardan daha fazla yük taşıma kapasitesine sahiptir.
- 3 Çelik bir çekme metaldir. Çelik yapılar beton yapılardan 60-65% daha az ağırlığa sahiptirler.
- 4 Çelik yapılar temelsiz yapılabilir ancak bu özellik beton yapılar için geçerli değildir.
- 5 Çelik yapıların inşaat süreci montajı kolay olduğu için beton yapıdan daha hızlıdır. Buda projenin daha hızlı tamamlanmasını sağlar.

The advantages of steel construction compared to concrete are as follows:

- 1 Steel is a highly durable metal. It can withstand external pressure more than concrete. Therefore, while the steel structures are earthquake resistant, the concrete structures are brittle.
- 2 Steel structures have more load carrying capacity than concrete structures.
- 3 Steel is a tensile metal. Steel structures weigh 60-65% less than concrete.
- 4 Steel structures can be made without foundation but, this feature is not valid for concrete structures.
- 5 The construction process of steel structures is faster than the concrete structure since it is easy to assemble. This ensures faster completion of the project.





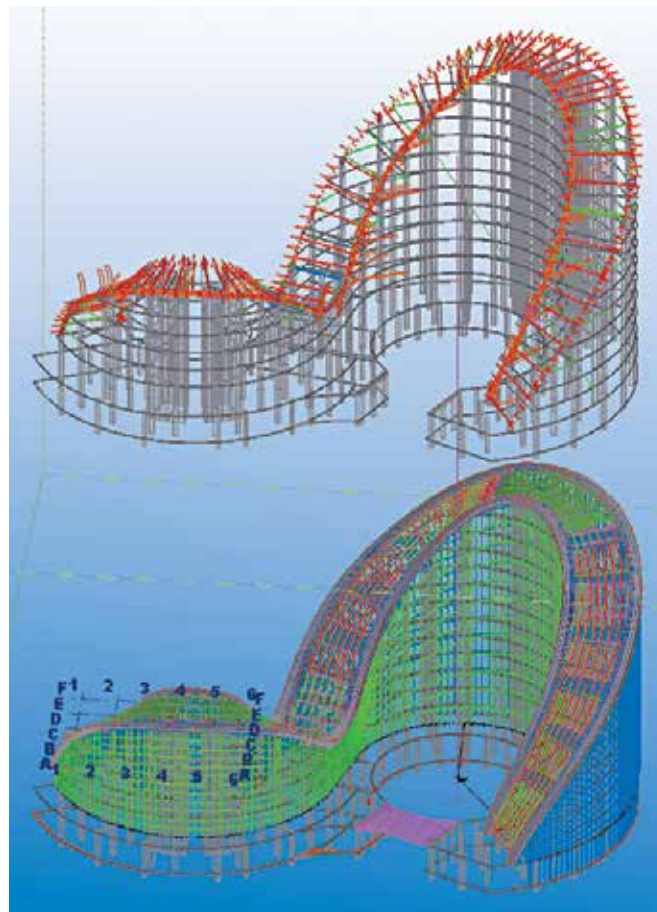
**6** İyi bir hurda değerine sahip olan yapı çeliği, neredeyse hiç hurda değeri olmayan beton yapıdan daha iyi bir seçenektir.

**7** Çelik yapılar kolay ve seri olarak üretilebilirler. Kolayca monte ve demonte edilebilirler ve bundan dolayı son dakika proje değişiklikleri için uygundur.

**8** Çelik yapıların önemli bir avantajı, profesyonel çelik imalatçıları tarafından saha dışında kurulabilmeleri ve daha sonra yerinde monte edilebilmeleridir.

**9** Çelik yapılar, kolayca geri dönüştürüldükleri için çevre dostu bir seçenektir.

**10** Çelik yapı güvenli bir seçenektir ve sağlık tehlikesi yoktur.



**6** Structural steel, which has a good scrap value, is a better option than a concrete structure which has almost no scrap value.

**7** Steel structures can be mass-produced. They can be easily assembled and disassembled and so, they are convenient for last-minute project changes.

**8** A major advantage of steel structures is that they can be installed off-site by professional steelmakers and then mounted on site.

**9** Steel structures are environmentally friendly as they can be recycled easily.

**10** Steel construction is a safe option and there is no health hazard.



# CANDIROĞLU

**Makina Vinç İnşaat Nakliye Maden Sanayi Ticaret A.Ş.**

## YAPINIZIN ETİKETİ OLMAYA HAZIRIZ

*WE ARE READY TO BE THE  
LABEL OF YOUR STRUCTURE*



**FABRİKA/FACORY: GÜZELLER ORGANİZE SANAYİ BÖLĞESİ**

İnönü Mahallesi Nursultan Nazarbayev Sokak No:22 41400 GEBZE / KOCAELİ

**TEL:** +90 (262) 751 02 50 **FAKS/FAX:** +90 (262) 751 02 07

info@candiroglumakina.com.tr - export@candiroglu-crane.com



Dergi tasarım ve basım hizmetleri Bufalo Ajans tarafından sağlanmıştır. Basım Tarihi: 06.09.2018 / 1000 adet  
[www.bufaloajans.com](http://www.bufaloajans.com)



[www.kosgeb.gov.tr](http://www.kosgeb.gov.tr)